

経営発達支援事業(伴走型小規模事業者支援推進事業)

地方銀行フードセレクション201出展 開催日 <2016/11/8(火)~11/9(水)>  
場所:東京ビッグサイト

販路開拓支援事業として上記展示会に参加しました。商品PR及び商談を行い、多くのバイヤーとの出会いがあり今後の取引に繋がる展示会でした。



有限会社 大住



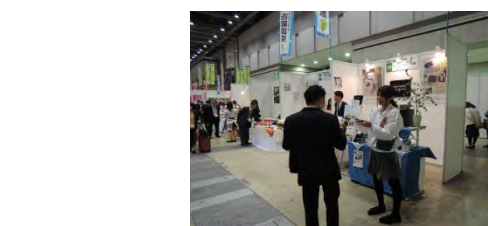
有限会社 大住



株式会社 吉備高原サツキ育英会



株式会社 吉備高原サツキ育英会



イージー株式会社



イージー株式会社



吉備高原 小林農園



吉備高原 小林農園

Kibichuotyou Society of Commerce and Industry  
**吉備中央町商工会ニュース**  
編集・発行 / 吉備中央町商工会  
〒716-1101 岡山県加賀郡吉備中央町豊野1-1 TEL.0866-54-1062(代) FAX.0866-54-1642  
http://kibichuo.jp e-mail: mail@kibichuo.jp

2017  
第24号  
発行日:平成29年1月1日



謹賀新年



新年明けましておめでとうございます。平成二十九年の新春を迎えるにあたり、一言ご挨拶を申し上げます。

昨年の我が国経済は、アベノミクス効果による回復基調から、アジア経済の減速等により景気は伸び悩み傾向となりました。また米国大統領選挙もあり、世界経済の先行きが不透明な状態となっています。一方、昨年以上に訪日観光客(インバウンド)が増加することが見込まれ、今年は景気がゆるやかながらも回復することも期待されます。

吉備中央町商工会では、平成二十八年度を「小規模企業振興元年」と位置付け、小規模企業振興基本法や改正小規模事業者支援法を踏まえた積極的な対応や、地方創生への主体的対応を行うこと等を重点計画に据え、事業を実施してまいりました。小規模事業者を支援するための法律が制定されたことによる成果のひとつとして「ものづくり補助金」や「小規模事業者持続化補助金」が大幅に拡充され、新しく地域資源を活用した商品などの開発等に対する取り組みを支援する「ふるさと名物応援事業」「特産品認証制度」などの新しい事業の推進にも積極的に対応してきました。

また、「経営発達支援計画」の認定を受け、「伴走型小規模事業者支援推進事業」の補助金を有効に活用して創業塾の開催、経営計画の策定など、小規模事業者の経営支援をしてまいりました。

今年はこれまで以上に、中小企業・小規模事業者に寄り添った伴走型支援機関として、より一層きめ細かな経営支援を実践していかなくてはなりません。また、職員の資質向上や、支援サービス充実に懸命に取り組む、原材料、人件費高に苦しむ中小企業・小規模事業者の生産性向上にも寄与していく所存です。あわせて地域の振興・創生の中心的役割を担うことで「信頼される商工会」「頼りにされる商工会」を目指してまいりますので、引き続き、皆様のご支援、ご協力をお願い申し上げます。

終わりに、商工会員の皆様並びに関係各位にとりまして、今年が明るい一年となりますよう心よりご祈念申し上げます。

平成二十九年 元旦

吉備中央町商工会  
会長 芝村 啓三



# ～女性部活動通信～



おかげさまで、女性部は創立50周年を迎える事が出来ました。  
地域に根差した活動をこれからも溢れる女性のパワーで頑張ります!!



毎年、6月10日の商工会の日に吉備中央町に  
美しい花を増やそうと花いっぱい運動をしています。



手書きポップの作り方を楽しくお勉強中。  
販売上手になれたかな・・・。



わっしょい和んさか吉備高原フェスタでうどんを販売!!  
活動資金もバッチリ確保。



吉備中央町に備前ブロックの女性部員さん達をお招きして交流を図りました。  
イノシシの革を使ってクラフトに挑戦して頂きました。



稲荷山健康ランドにて、総会後の楽しいお食事タイム。

私達と一緒に楽しく活動して下さる方を募集しています。



## 経営発達支援事業(伴走型小規模事業者支援推進事業)

### 創業塾の開催

開催日: 2016/10/22(土) 10/29(土) <4日間>  
11/ 5(土) 11/12(土)

吉備中央町と連携のもと、平成28年度創業塾を開催。  
15名の参加があり、新規事業の立ち上げに向けての貴重な研修会となりました。  
作成した事業計画の発表があり、それぞれ開業に向けての第一歩を踏み出しました。





# 「国の教育ローン」は、 多くのみなさまにご利用いただいている 安心のサポートです。

## 国の教育ローンの特長

ご入学前のまとまった  
費用の準備が可能

合格発表前でも  
お申込み可能

日本学生支援機構の  
奨学金と併用も可能

安心の固定金利、  
長期返済

35年以上の  
取扱実績



## 融資制度の概要

### ご融資額

お子さま  
1人につき **350万円以内**  
今後1年間に必要となる費用がご融資の対象となります。  
ご融資限度額内で重複してご利用が可能です。

### ご返済期間

**15年以内**  
利息のみのご返済期間を含みます。

### 金利

**年1.90% (固定金利)**  
平成28年5月10日現在(※1)

### 在学期間中

**利息のみのご返済  
(元金据置)が可能**

在学期間中は利息のみのご返済とすることができます。

### ご返済方法

**毎月の返済額は  
一定(毎月元利均等返済)**

ボーナス月増額返済もご利用いただけます。  
ボーナス返済分は最大でご融資額の1/2です。

### 保証

**(公財)教育資金融資  
保証基金の保証** (※2)

連帯保証人に代わってご融資の保証をする機関です。

### お使いみち

学校納付金(入学金、授業料など)、受験にかかった費用(受験料、交通費など)、自宅外通学に必要な  
住居費用(敷金・家賃など)、教科書代、パソコン購入費、通学費用、学生の国民年金保険料など

今後1年間に必要となる費用がご融資の対象となります。

※入学資金については、入学される月の翌月末までご融資が可能です。

## 優遇について

### 海外留学をご予定の方へ

お子さま  
1人につき **450万円以内**  
※外国の短大、大学、大学院に6ヵ月以上在籍する  
資金を利用する場合

### 下の表に該当する方へ

	母子家庭または 父子家庭の方	世帯年収(所得) 200万円(122万円)以内の方	交通遺児家庭の方
ご返済期間	18年以内		
金利	年1.50% 平成28年5月10日現在(※1)		年1.90%(※1)
保証料(※2)	通常の2/3	通常	通常の2/3

(※1)金利は金融情勢によって変動しますので、記載された金利とは異なる場合があります。最新情報はホームページをご覧ください。

# ～第25回鬼伝祭開催!!～

8月27日、吉備プラザにて毎年恒例の鬼伝祭  
が行われました。

記念すべき25回目の開催となった鬼伝祭で  
すが今回は2つ大きな事がありました。  
まず日本有数の動画サイトニコニコ動画主催の  
イベント「町会議」の会場に選ばれたこと。  
そして青年部同士の交流から生まれた縁で遙々  
赤磐商工会から青年部員が参加して下さった  
ことです。



気合十分の赤磐青年部、おいしそうです!



火加減を調整している青年部員

ニコニコ動画の影響もあり、今回のお  
祭は大盛況!!

赤磐青年部も、我々が青年部も晩まで  
フル稼働し、お祭を盛り上げました!!

今回、初めて他所の青年部が出張した  
お祭となりましたが、忙しいお祭の合間  
を縫って、短い休憩の間お互いの青年部  
同士、現状や夢、理想を語りあい非常に  
有意義な時間を過ごせたようです。

今後もこのような機会を通して積極的  
な交流やレベルアップを図っていきたく  
いですね。

# 吉備中央町商工会青年部員募集中

- ・地域を盛り上げたい方!
- ・共に切磋琢磨出来る仲間がほしい方!
- ・異業種に触れて視野を広げたい後継者の方!

詳しくは吉備中央町商工会事務局  
0866-54-1062 の相原、西村まで!!  
お電話お待ちしております!!

青年部はそんな貴方の強い味方です!!



青年部からのお知らせ

青年部員の芝村啓介さんが所属している(株)吉備高原サツキ育英会が新たに「道の駅かよう」にて  
「ポプラ高原マーケット店」をオープンされました!!



開店時間はAM9:00～PM6:00です、皆様是非お立ち寄りくださいませ!!





# 新入会員さん紹介



- 上竹地区 こうらや (アルミ建材販売・工事)
- 上竹地区 株式会社ロールサービスびほく(農業サービス業)
- 豊野地区 レーシングカートショップウイナー (レーシングカート修理販売)
- 豊野地区 ハル工理容室(サービス業)
- 吉川地区 株式会社うえむら工務店(建設業)
- 津賀地区 ユーサン精密株式会社(製造業)
- 円城地区 行政書士嶋村事務所(行政書士)

事業主の皆様へ(従業員の皆様へもお知らせください)

## 雇用保険の適用拡大等について

～平成29年1月1日より65歳以上の方も雇用保険の適用対象となります～

### 雇用保険の適用拡大について

平成29年1月1日以降、65歳以上の労働者についても、「高年齢被保険者」として雇用保険の適用の対象となります(平成28年12月までは、「高年齢継続被保険者」(※1)となっている場合を除き適用除外です。)

- 平成29年1月1日以後に新たに65歳以上の労働者を雇用した場合【例1参照】  
雇用保険の適用要件(※2)に該当する場合は、事業所管轄のハローワークに「雇用保険被保険者資格取得届」(以下「資格取得届」という。)を提出(※3)してください。
- 平成28年12月未だに65歳以上の労働者を雇用し平成29年1月1日以後も継続して雇用している場合【例2参照】  
雇用保険の適用要件(※2)に該当する場合は、平成29年1月1日より雇用保険の適用対象となります。事業所管轄のハローワークに「資格取得届」を提出(※4)してください。
- 平成28年12月末時点で高年齢継続被保険者(※1)である労働者を平成29年1月1日以後も継続して雇用している場合【例3参照】  
ハローワークへの届出は不要です(自動的に高年齢被保険者に被保険者区分が変更されます。)

- (※1) 65歳に達した日の前日から引き続いて65歳に達した日以後の日に於いて雇用されている被保険者。
- (※2) 1週間の所定労働時間が20時間以上であり、31日以上の雇用見込みがあること。
- (※3) 被保険者となった日の属する月の翌月10日までに提出してください。
- (※4) 提出期限の特典があります。平成29年3月31日までに提出してください。

### 《適用要件に該当する65歳以上の労働者を雇用した場合の雇用保険の適用例》

【例1】平成29年1月1日以後に新たに雇用した場合

→ 雇用した時点から高年齢被保険者となりますので、雇用した日の属する月の翌月10日までに資格のハローワークに届出をしてください。

雇入れ後に所定労働時間の変更等の労働条件の変更が適用要件に該当することとなった場合は、労働条件の変更となった日の属する月の翌月10日までに資格のハローワークに届出をしてください。

【例2】平成28年12月未だに雇用し平成29年1月1日以後も継続して雇用している場合

→ 平成29年1月1日より高年齢被保険者となりますので、平成29年3月31日までに資格のハローワークに届出をしてください。

平成29年1月1日以後に所定労働時間の変更等の労働条件の変更が適用要件に該当することとなった場合は、労働条件の変更となった日の属する月の翌月10日までに資格のハローワークに届出をしてください。

【例3】高年齢継続被保険者(※1)である労働者を平成29年1月1日以後も継続して雇用している場合

→ 自動的に高年齢被保険者となりますので、届出は不要です。

岡山県 最低賃金

757円 <sup>22% UP</sup>

平成28年10月1日から

最低賃金、しっかりチェック!

必ずチェック! 最低賃金 使用者も、労働者も。

厚生労働省 ホームページアドレス <http://www.saitichirgin.info/>

パソコンでも確認・チェックできます

QRコード

安くて安心!  
商工会会員だけのお得な共済!

# 商工貯蓄共済

3つの備えが月額1口2,000円で!

貯蓄

融資

保障

知らず知らずに  
自己資金の貯蓄

積立を利用して低利な  
融資

万一の場合に備え  
大きな保障

## お得情報

5口以上加入している方  
吉備中央町商工会が実施する  
巡回健康診断 基本受診料が

5口以上加入している方で  
福祉共済にも加入している方は健康診断受診料に2,000円を加算(12,000円限度)して助成します!



既に5口以上加入している方も助成の対象となります。

加入できる方

・商工会の会員、家族及び従業員  
・年齢5歳6ヵ月月以上65歳6ヵ月未満の健康な方が被保険者になれます。

加入期間

10年間(途中解約可)

加入できる口数

被保険者1人につき20口まで  
(ただし、満15歳未満は10口)

その他の特典

・無料法律相談(弁護士に相談できます。相談内容に制約はありません。)  
・前納報奨金制度(1年分の掛金を前納すると、1口あたり1,200円の報奨金がプラスされます。)

医療特約型もあります!



お問い合わせ、加入手続きは、吉備中央町商工会まで

本部 0866-54-1062 加茂川支所 0867-34-1078